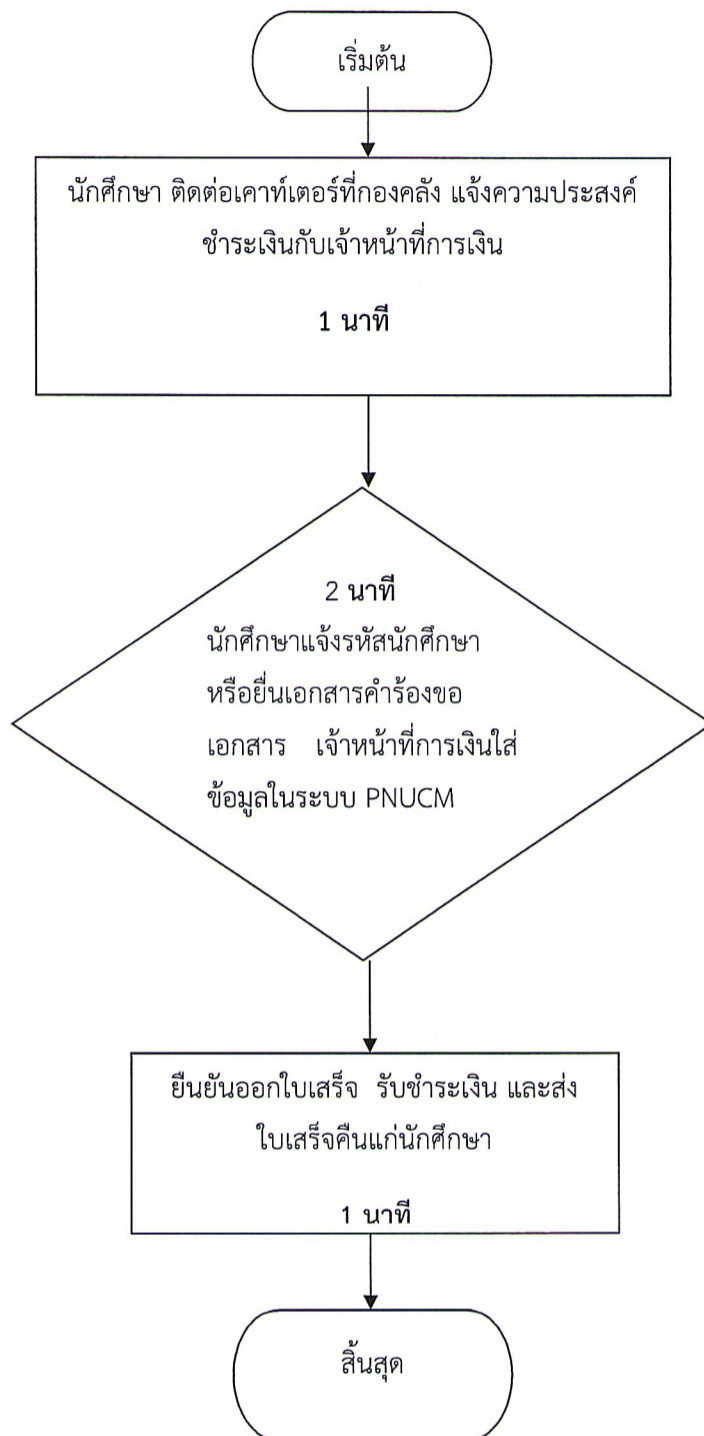


ขั้นตอนการปฏิบัติงานด้านการเงิน

ในการรับชำระค่าลงทะเบียนและค่าธรรมเนียมต่างๆ ผ่านระบบ

PNUCM



1.ระเบียบมหาวิทยาลัยนราธิวาสราชนครินทร์ ว่าด้วย เงินรายได้ของมหาวิทยาลัย พ.ศ.2549(ฉบับปรับปรุง)

2.ระเบียบการเบิกจ่ายเงินจากคลัง การเก็บรักษาเงินและกาำเงินส่งคลัง พ.ศ.2551