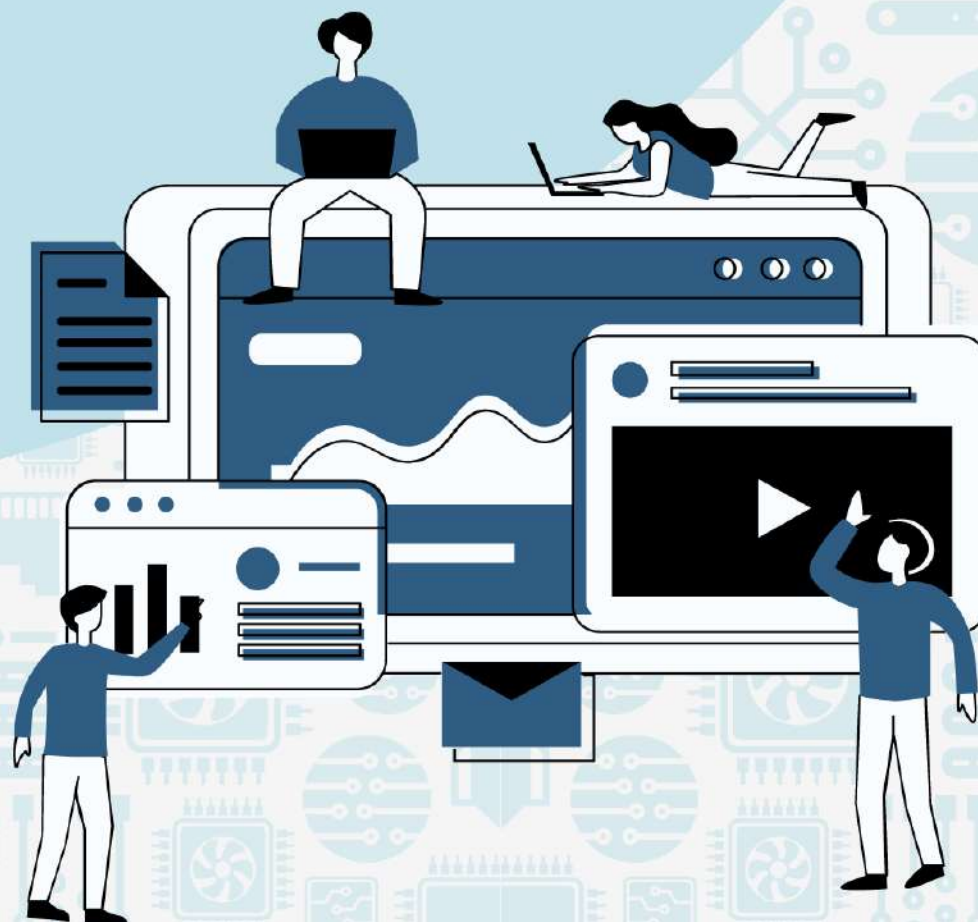




คู่มือการใช้งาน

ระบบขอใช้บริการ
งานสารสนเทศ



1

ไปที่

www.pnu.ac.th



เลื่อนลงด้านล่างสุดของหน้าเว็บไซต์และคลิก ระบบขอใช้บริการสารสนเทศ

E-Service	บริการสำคัญ	อว.ส่วนหน้าประจำจังหวัด	พระพิรุณ (เชิดชูผู้ได้รับรางวัล)
<ul style="list-style-type: none"> ระบบสืบค้นฐานข้อมูลการวิจัย ระบบสืบค้นข้อมูลศูนย์วิจัยออนไลน์ ระบบสืบค้นข้อมูลศูนย์วิทยบริการ (ห้องสมุด) PNU Webmail ระบบรับสมัครนักศึกษาใหม่ ระบบบริการนักศึกษา ระบบจองห้องประชุม 	<ul style="list-style-type: none"> งานพิธีพระราชทานปริญญาบัตร วารสารมหาวิทยาลัยฯ สถานีวิทยุ PNU Radio 92.25 U-MUNTIRANK งานประกันคุณภาพ กองทุนกู้ยืมเพื่อการศึกษา งานสภามหาวิทยาลัย บัณฑิตวิทยาลัย ศูนย์บริการวิชาการ ศูนย์ข้อมูลสถิติ 	<ul style="list-style-type: none"> คู่มือและขั้นตอนการเข้ารับการอบรม มหาวิทยาลัยสู่ตำบล U2T ติดตามหลักฐานการเข้าฝึกอบรม ระบบจัดเก็บข้อมูลองค์ความรู้ U2T ระบบรายงานผลการจัดเก็บข้อมูลองค์ความรู้ U2T คู่มือการใช้งานระบบจัดเก็บข้อมูลองค์ความรู้ U2T คู่มือการใช้งานเว็บไซต์ U2T ตำบล For Desktop 	<ul style="list-style-type: none"> นักศึกษาที่ได้รับรางวัล บุคลากรที่ได้รับรางวัล นักวิจัยที่ได้รับรางวัล ศิษย์เก่าที่ได้รับรางวัล <p>การแจ้งเรื่องร้องเรียน</p> <ul style="list-style-type: none"> แจ้งร้องเรียนการทุจริตหรือประพฤติมิชอบ สายตรงอธิการบดี

● ระบบขอใช้บริการสารสนเทศ



2

จะปรากฏหน้าต่างแบบฟอร์มให้กรอกข้อมูล ดังนี้



1 คำนำหน้า *

- นาย
- นาง
- นางสาว
- อาจารย์
- อาจารย์ ดร.
- ผู้ช่วยศาสตราจารย์
- ผู้ช่วยศาสตราจารย์ ดร.
- รองศาสตราจารย์
- รองศาสตราจารย์ ดร.
- ศาสตราจารย์
- ศาสตราจารย์ ดร.
- ว่าที่ ร้อยตรี
- ว่าที่ ร้อยโท

2 ชื่อ - สกุล (ภาษาไทย) *

Your answer

3 ชื่อ - สกุล (ภาษาอังกฤษ) *

Your answer

4 ตำแหน่ง *

Your answer

5 สังกัดคณะ/วิทยาลัย/สถาบัน/สำนักงานอธิการบดี *

Choose

6 เบอร์โทรศัพท์ *

Your answer

7 E-mail *

Your answer

8 Line *

Your answer

9 ต้องการใช้งานประเภท *

- บริการผู้ใช้งานอินเทอร์เน็ต
- บริการโปรแกรมประชุมออนไลน์ ZOOM
- บริการระบบสแกนลายนิ้วมือ
- บริการขอใช้อีเมลล์ @pnu.ac.th

Next

3

หลังกดปุ่ม NEXT ระบบจะขึ้นแบบฟอร์มให้กรอกตามประเภทที่เลือกในหน้าถัดไป

3.1 แบบฟอร์มสำหรับ บริการผู้ใช้งานอินเทอร์เน็ต

The image shows a web form titled "บริการผู้ใช้งานอินเทอร์เน็ต" (Internet User Service). The form has three main sections:

- ผู้ใช้งาน (User):** A dropdown menu with "Choose" selected. A callout box labeled "1" shows the dropdown options: "Choose", "ตนเอง" (Self), and "บุคคลอื่น" (Other person), with an "Add file" button at the bottom.
- แนบสำเนาบัตรประชาชน (Attach copy of ID card):** An "Add file" button. A callout box labeled "2" shows a file selection dialog titled "Insert file" with a "Select files from your device" button.
- Navigation:** "Back" and "Next" buttons. A callout box labeled "3" points to the "Next" button with the text "คลิก Next/ถัดไป" (Click Next/next page).

3

หลังกดปุ่ม NEXT ระบบจะขึ้นแบบฟอร์มให้กรอกตามประเภทที่เลือกในหน้าถัดไป

3.2 แบบฟอร์มสำหรับ บริการโปรแกรมประชุมออนไลน์ Zoom

แบบฟอร์มขอใช้บริการระบบสารสนเทศ บริการโปรแกรมประชุมออนไลน์ ZOOM

บริการโปรแกรมประชุมออนไลน์ ZOOM

รูปแบบการใช้งาน
โดยจะแจ้งเลขเข้าห้องประชุม และจะส่ง Host ไปยัง E-mail หรือ Line ที่แจ้งไว้

Choose

ชื่อการประชุม
Your answer

ห้องที่จัดการประชุม
Your answer

รูปแบบการใช้งาน
โดยจะแจ้งเลขเข้าห้องประชุม และจะส่ง Host ไปยัง E-mail หรือ Line ที่แจ้งไว้

Choose

ขอบัญชีผู้ใช้เพื่อดำเนินการด้วยตนเอง

ให้งานสารสนเทศเป็นผู้จัดการเรื่องห้องประชุม

Your answer

1

2

3

3

หลังกดปุ่ม NEXT ระบบจะขึ้นแบบฟอร์มให้กรอกตามประเภทที่เลือกในหน้าถัดไป

3.2 แบบฟอร์มสำหรับ บริการโปรแกรมประชุมออนไลน์ Zoom

วันที่จัดประชุม

Date

mm/dd/yyyy

5

เริ่มการประชุมเวลา

Time

: AM

6

สิ้นสุดการประชุมเวลา

Time

: AM

7

คลิก Next/ถัดไป

4

Date

mm/dd/yyyy

June 2021

Su	Mo	Tu	We	Th	Fr	Sa
30	31	1	2	3	4	5
6	7	8	9	10	11	12
13	14	15	16	17	18	19
20	21	22	23	24	25	26
27	28	29	30	1	2	3
4	5	6	7	8	9	10

3

หลังกดปุ่ม NEXT ระบบจะขึ้นแบบฟอร์มให้กรอกตามประเภทที่เลือกในหน้าถัดไป

3.3 แบบฟอร์มสำหรับ บริการระบบสแกนลายนิ้วมือ

แบบฟอร์มขอใช้บริการระบบสารสนเทศ บริการระบบสแกนลายนิ้วมือ

บริการระบบสแกนลายนิ้วมือ

1

รูปแบบการใช้บริการ

* บริการนี้ผู้ขอใช้บริการต้องดำเนินการด้วยตนเอง ณ งานสารสนเทศ ชั้น 2 สำนักงานอธิการบดี ** บริการขอใช้บัตรจะต้องมีหนังสือรับรองจากผู้บริหารสูงสุด

แก้อิไลยนิ้วมือ

เพิ่มเติมลายนิ้วมือ

ขอใช้บัตรในการสแกนเพื่อลงเวลาปฏิบัติงาน

Back Next

Never submit passwords through Google

2

คลิก Next/ถัดไป

3

หลังกดปุ่ม NEXT ระบบจะขึ้นแบบฟอร์มให้กรอกตามประเภทที่เลือกในหน้าถัดไป

3.4 แบบฟอร์มสำหรับ บริการขอใช้อีเมล @pnu.ac.th

บริการขอใช้อีเมล @pnu.ac.th

1 งาน
Your answer

สังกัด คณะ/วิทยาลัย/สถาบัน/สำนักงานอธิการบดี
Choose

2 Choose
คณะแพทยศาสตร์
คณะพยาบาลศาสตร์
คณะวิทยาศาสตร์และเทคโนโลยี
คณะวิทยาการจัดการ
คณะเกษตรศาสตร์
คณะศิลปศาสตร์
คณะวิศวกรรมศาสตร์
สถาบันอิสลามและอาหรับศึกษา
วิทยาลัยเทคนิคนครราชสีมา
วิทยาลัยเกษตรและเทคโนโลยีนครราชสีมา

3 ชื่อ E-mail
Your answer

Back Next

4 คลิก Next/ถัดไป

4

กดปุ่ม "SUBMIT" หรือ "ส่ง" เพื่อส่งข้อมูลขอใช้บริการ

แบบฟอร์มขอใช้บริการระบบสารสนเทศ

ข้อกำหนด

1. การขอใช้รหัส ZOOM นี้ เป็นการขอเพื่อใช้งานเป็น Host ในการจัดการประชุมเท่านั้น กรณีเข้า Join กับหน่วยงานอื่นให้ท่านใช้ชื่อสมาชิกฟรีแทน

2. ผู้ขอใช้บริการบัญชีผู้ใช้งานอินเทอร์เน็ต

Username : ชื่อภาษาอังกฤษ.นามสกุลตัวแรก

Password : 5 ตัวท้ายของเลขบัตรประชาชน

3. ผู้ขอใช้บริการบัญชีอีเมลล์

- สำหรับตัวบุคคล

Username : ชื่อภาษาอังกฤษ.นามสกุลตัวแรก @pnu.ac.th

Password : 123456789 (ในครั้งแรก)

- สำหรับหน่วยงาน

Username : ชื่ออีเมลล์ตามที่ระบุไว้ในแบบฟอร์ม

Password : 123456789 (ในครั้งแรก)

ท่านสามารถลงชื่อเข้าใช้งานได้ผ่านทาง www.gmail.com

ทั้งนี้งานประชาสัมพันธ์และสารสนเทศจะตอบกลับ ผลการอนุมัติผ่านระบบ ตาม E-mail หรือ Line: [@pnu.ac.th](#) ในวันได้พร้อมแนบแบบฟอร์มสำรวจความพึงพอใจการใช้บริการและกรุณาตอบกลับตามที่ระบบแจ้งไว้

Back

Submit

กรอกแบบฟอร์มสำเร็จ



5

ส่งเอกสารขอใช้บริการให้เจ้าหน้าที่ดำเนินการต่อไป



เช็คอีเมลหลังจากส่งแบบ
ฟอร์มขอใช้บริการ



ปริ้นท์เอกสารที่แนบพร้อม
เซ็นท์ชื่อ



ส่งเอกสารไปยังเจ้าหน้าที่
ห้องประชาสัมพันธ์เพื่อ
ดำเนินการต่อ



ทำแบบประเมินความพึง
พอใจการใช้บริการตามลิงค์
ที่อยู่ในอีเมลของท่าน หรือ
แสกน QR Code