

30th
UT
for **BCG**

HACKATHON

AUDITION



U2T FOR BCG AUDITION HACKATHON



เปิดฝัน
ที่บัณฑิต
@CentralCampus

4 แกนหลัก U2T FOR BCG

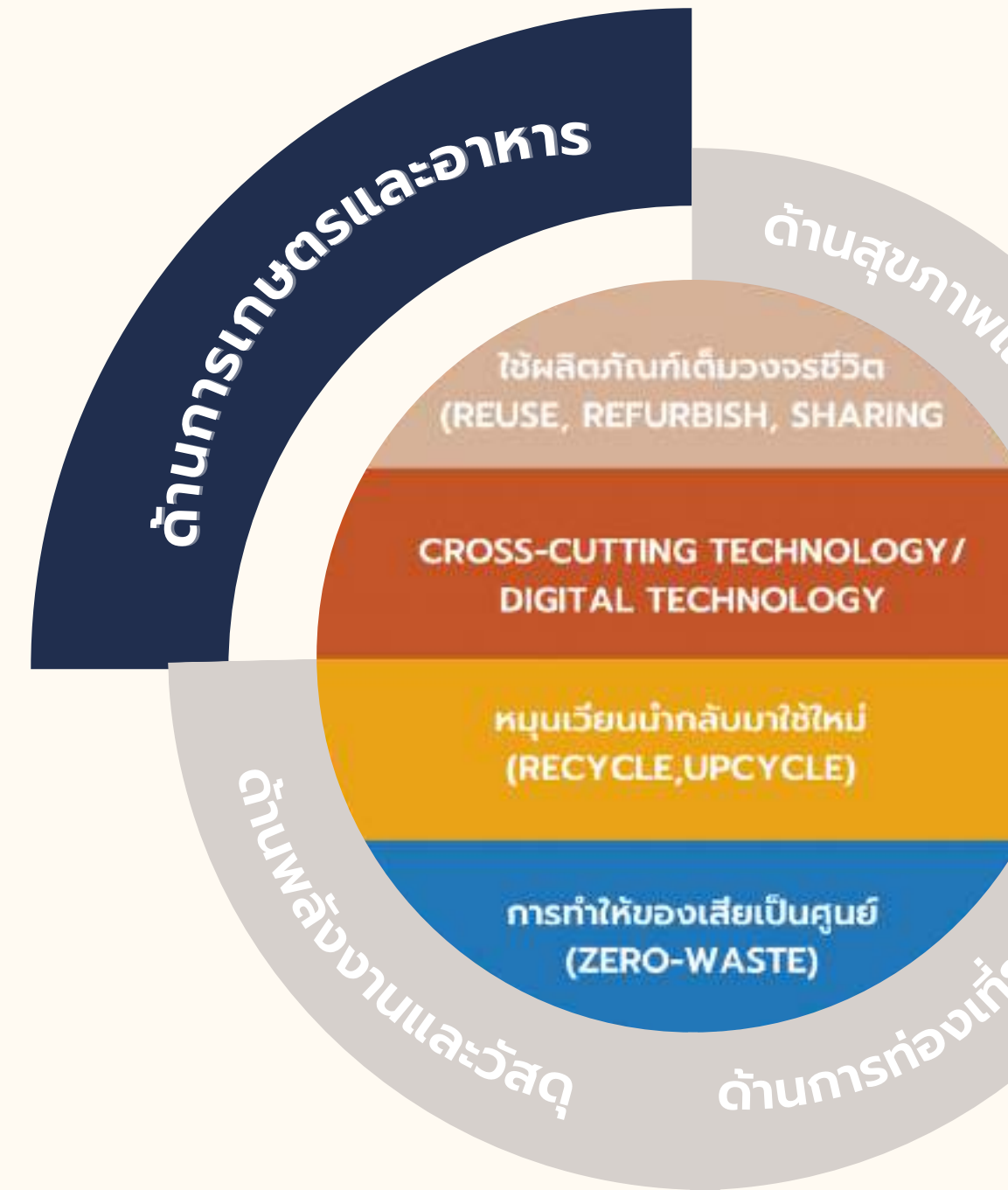


TRACK 1: FOOD AND AGRICULTURE

ด้านการเกษตรและอาหาร

อุตสาหกรรมเกษตรและอาหารเป็นหนึ่งในแหล่งอาหารหลักสำหรับทุกคน เนื่องจากมีบทบาทสำคัญต่อความมั่นคงและความเป็นอยู่ของโลก ซึ่งเป็นอุตสาหกรรมที่พึ่งพาเทคโนโลยีและฐานข้อมูลมากกว่าการพึ่งพิงลมฟ้าอากาศ ดังนั้นการหันมาให้ความสนใจต่อการปรับตัวโดยอาศัยเทคโนโลยีที่ทันสมัยเข้ามาช่วยในด้านการเกษตรและอาหารจะช่วยเพิ่มประสิทธิภาพทางการเกษตรมากขึ้น

รวมถึงการให้ความใส่ใจกับสิ่งแวดล้อมและสภาพภูมิอากาศที่ส่งผลต่อความเจริญเติบโตของผลผลิตทางการเกษตร ด้วยการลดการพึ่งพาสารเคมีต่างๆ ทำให้กลายเป็นเกษตรอินทรีย์เต็มรูปแบบ ลดความเสี่ยงในการเจ็บป่วยจากการใช้สารเคมีต่าง ๆ มีผลผลิตมากมายเข้าสู่อุตสาหกรรมอาหาร ตลอดจนการพัฒนาเป็นอาหารเลี้ยงปากท้องทุกคนได้อย่างพอเพียง รวมถึงสุขภาพเฉพาะบุคคล

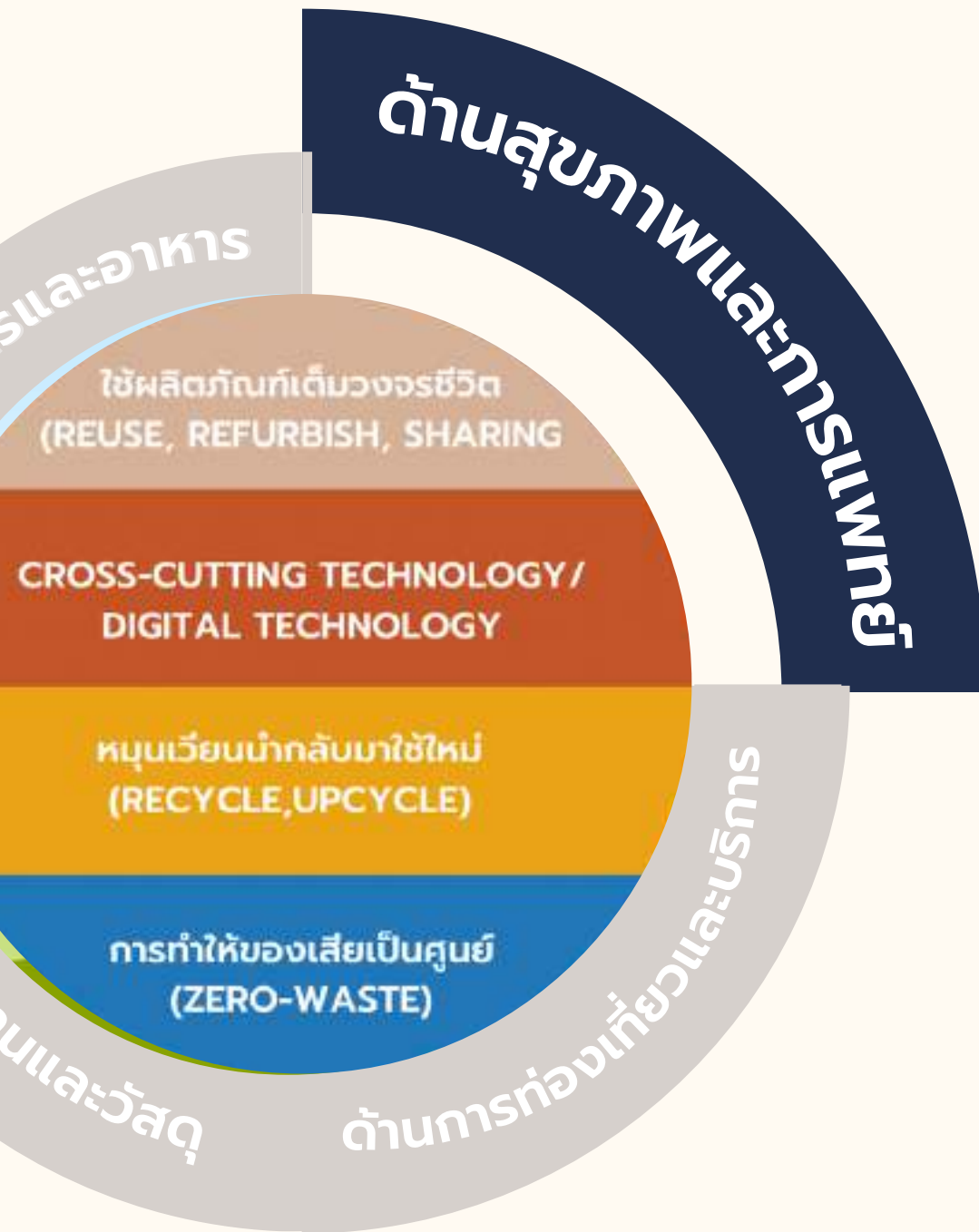


ใช้เทคโนโลยีที่ไม่ซับซ้อน เพื่อเพิ่มผลผลิต และเกษตรแม่นยำ

ใช้เทคโนโลยีชีวภาพสมัยใหม่ในการพัฒนาอาหารเสริมสุขภาพจำเพาะบุคคล

TRACK 2: MEDICAL AND WELLNESS

ด้านสุขภาพและการแพทย์



อุตสาหกรรม การแพทย์ของโลกมีแนวโน้มเติบโตขึ้นอย่างต่อเนื่องและมีมูลค่ามหาศาล ซึ่งมีปัจจัยขับเคลื่อนที่สำคัญคือ เพิ่มความปลอดภัยและมีคุณภาพมากยิ่งขึ้น โดยการพัฒนาระบบสาธารณสุข, ความก้าวหน้าทางเทคโนโลยีด้านการแพทย์ให้มีประสิทธิภาพ ในปัจจุบัน ประเทศไทยมีศักยภาพในการพัฒนาผลิตภัณฑ์ด้านสุขภาพและการแพทย์โดยเฉพาะในกลุ่มผลิตภัณฑ์ยาและเวชภัณฑ์ จึงต้องเร่งรัดการพัฒนาขีดความสามารถด้านการสร้างนวัตกรรม ยา วัคซีน ยาชีววัตถุ อุปกรณ์ทางการแพทย์ รวมถึงการวิจัย ด้วยการใช้ประโยชน์จากข้อมูลพันธุกรรม รวมถึงการสร้างแพลตฟอร์มการวิจัย

นำไปสู่การต่อยอดที่มีอยู่อย่างผลิตภัณฑ์สมุนไพร ยา แผนการแพทย์ เป็นเครื่องมือในการช่วยยกระดับความสามารถในการแข่งขันกับประเทศอื่นได้อย่างเต็มศักยภาพ และมีประสิทธิภาพอย่างยั่งยืน

ใช้เทคโนโลยีในการตรวจพันธุกรรม

ความแม่นยำทางการแพทย์

ศึกษาสารออกฤทธิ์ในสมุนไพร

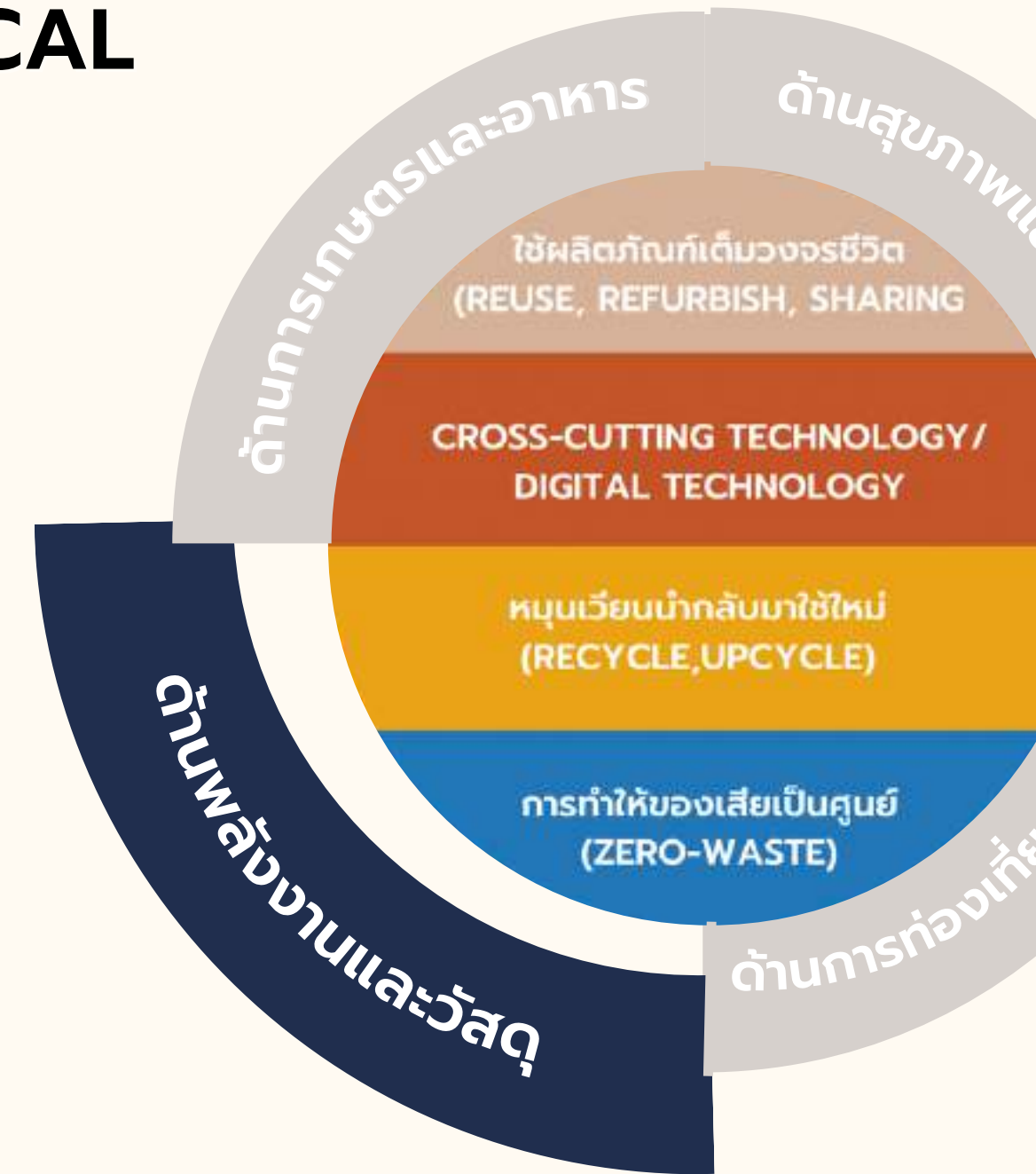
ยกระดับผลิตภัณฑ์สมุนไพร ให้มีคุณภาพและปลอดภัย

TRACK 3: BIOENERGY, BIOMATERIAL AND BIOCHEMICAL

ด้านพลังงานและวัสดุ

ประเทศไทยมีศักยภาพในการพัฒนาอุตสาหกรรมเคมีชีวภาพอย่างมาก เนื่องจากเป็นแหล่งทรัพยากรชีวภาพที่สมบูรณ์ เพียบพร้อมไปด้วยวัตถุดิบทางการเกษตร นอกจากนี้ยังมีระบบนิเวศที่เอื้อต่อการพัฒนาอุตสาหกรรมเชื้อเพลิงชีวภาพ และเคมีชีวภาพ นำไปสู่การใช้เทคโนโลยีแปรรูปวัสดุเหลือใช้เป็นพลังงานชีวภาพ พลังงานธรรมชาติ ผลิตภัณฑ์ทางการแพทย์และการเกษตร ส่งผลให้มีอุตสาหกรรม การผลิตเชื้อเพลิงชีวภาพ รวมถึงสารเคมีที่มีความเข้มแข็ง

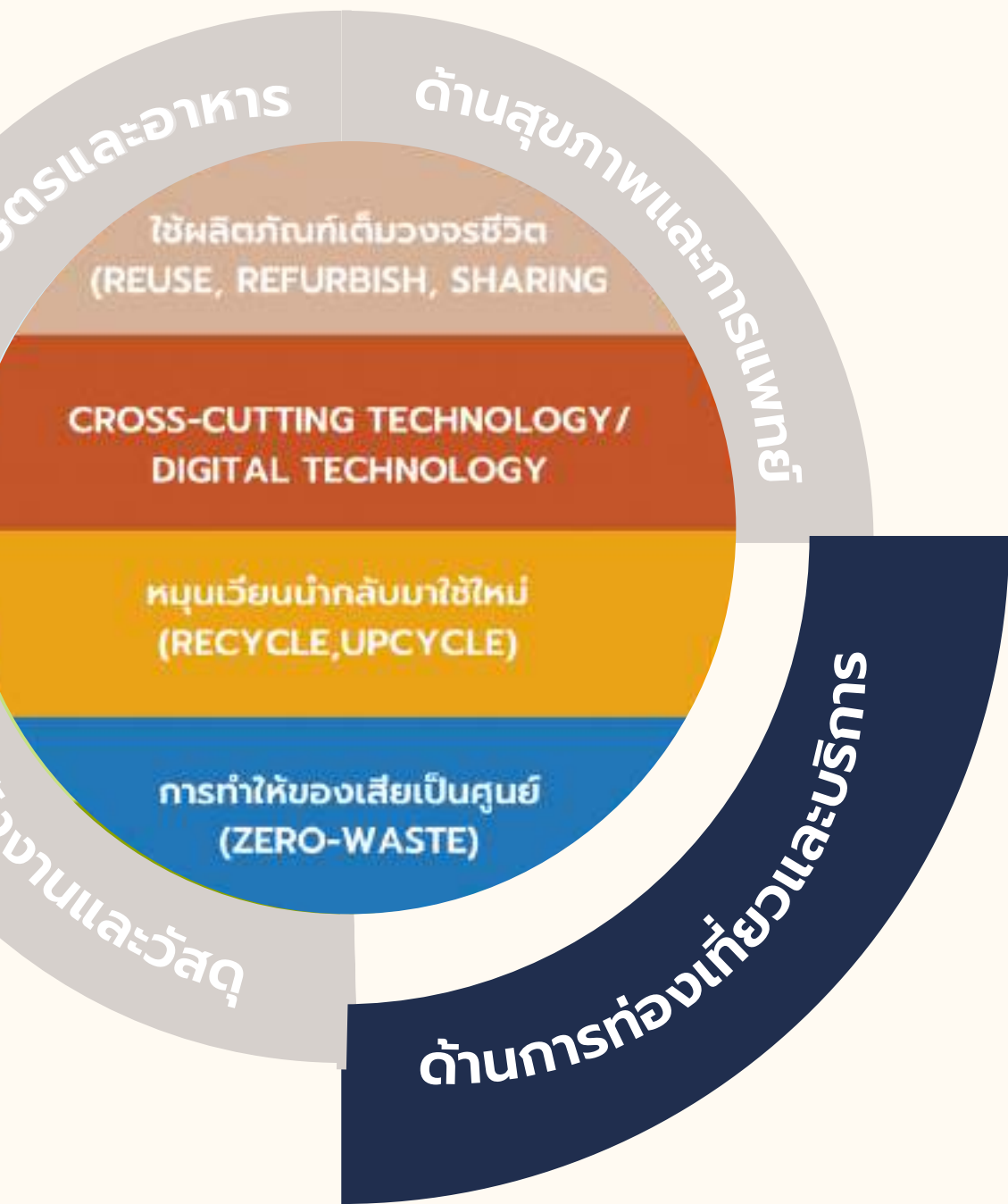
การพัฒนาอุตสาหกรรมเคมีชีวภาพจึงได้รับความสนใจอย่างมากในด้านการเป็นอุตสาหกรรมการผลิตที่มีความยั่งยืน รวมถึงเป็นมิตรต่อสิ่งแวดล้อมเป็น ทางเลือกที่มีศักยภาพอย่างยิ่งในการขับเคลื่อนเศรษฐกิจของประเทศ



ใช้เทคโนโลยีเคมีและชีวภาพแปรรูปวัสดุเหลือทิ้ง สู่พลังงานชีวภาพรวมถึงเคมีชีวภาพสมัยใหม่

พัฒนาวัสดุเพื่อผลิตภัณฑ์ทางการแพทย์

เพิ่มมูลค่าสารเคมี



TRACK 4: TOURISM AND CREATIVE ECONOMY

ด้านการท่องเที่ยวและบริการ

อุตสาหกรรมการท่องเที่ยวมีบทบาทที่ช่วยกระตุ้นในการนำเอาทรัพยากรของประเทศมาใช้ประโยชน์อย่างกว้างขวาง ไม่ว่าจะเป็นการนำของที่อยู่ในท้องถิ่นมาประดิษฐ์เป็นหัตถกรรมพื้นบ้าน หรือการนำเอาวัสดุที่เคยเห็นว่าปราศจากคุณค่าทำให้เกิดประโยชน์ โดยการพัฒนาต่อยอดและการปรับตัวทางเทคโนโลยี ตลอดจนการเตรียมพร้อมรับความเสี่ยงต่อการเปลี่ยนแปลงที่จะเกิดขึ้นของคนในชุมชน โดยการส่งเสริมอัตลักษณ์การท่องเที่ยวของแต่ละพื้นที่ควบคู่กับการส่งเสริมสิ่งแวดล้อม เพื่อก่อให้เกิดการกระจายรายได้สู่ชุมชน การสร้างงานสร้างอาชีพที่เชื่อมโยงกับภาคการท่องเที่ยวและภาคเศรษฐกิจอื่นอย่างยั่งยืน มีบทบาทในการกระตุ้นให้เกิดการผลิต

แหล่งท่องเที่ยวคุณภาพ

ใช้เทคโนโลยีดิจิทัลเพื่อพัฒนารูปแบบการท่องเที่ยว

ใช้เทคโนโลยีฟื้นฟูระบบนิเวศให้กับแหล่งท่องเที่ยว

ใช้เทคโนโลยียกระดับให้เป็นแหล่งท่องเที่ยวเชิงความ

ROAD TO HACKATHON

โดยแบ่งออกเป็น 3 รอบ

รอบคัดเลือกระดับจังหวัด AUDITION HACKATHON

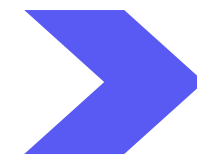


จาก 7,435 ตำบล
ค้นหา 308 ทีมจาก 77 จังหวัด
โดยมหาวิทยาลัยส่วนหน้าคัดเลือก
จังหวัดละ 4 ทีม ทีมละ 1 แกนหลัก
คัดเลือกจากสไลด์ 5 หน้า

ROAD TO HACKATHON

โดยแบ่งออกเป็น 3 รอบ

รอบคัดเลือกระดับจังหวัด
AUDITION HACKATHON



รอบคัดเลือกระดับภูมิภาค
REGIONAL HACKATHON



จาก 7,435 ตำบล
ค้นหา 308 ทีมจาก 77 จังหวัด
โดยมหาวิทยาลัยส่วนหน้าคัดเลือก
จังหวัดละ 4 ทีม ทีมละ 1 แกนหลัก
คัดเลือกจากสไลด์ 5 หน้า

จาก 308 ทีม
ค้นหา 36 ทีมผู้เข้ารอบ

ROAD TO HACKATHON

โดยแบ่งออกเป็น 3 รอบ

รอบคัดเลือกระดับจังหวัด
AUDITION HACKATHON



รอบคัดเลือกระดับภูมิภาค
REGIONAL HACKATHON



รอบชิงชนะเลิศ
NATIONAL HACKATHON



จาก 7,435 ตำบล
ค้นหา 308 ทีมจาก 77 จังหวัด
โดยมหาวิทยาลัยส่วนหน้าคัดเลือก
จังหวัดละ 4 ทีม ทีมละ 1 แกนหลัก
คัดเลือกจากสไลด์ 5 หน้า

จาก 308 ทีม
ค้นหา 36 ทีมผู้เข้ารอบ

จาก 36 ทีมรอบภูมิภาค
ค้นหา 4 ทีม ผู้ชนะระดับประเทศ

เงินรางวัลผู้ชนะระดับประเทศ TRACK ละหนึ่งทีม ทีมละ 100,000 บาท

ผู้ชนะเลิศ

ด้านการเกษตรและอาหาร



เงินรางวัล
100,000 บาท

ผู้ชนะเลิศ

ด้านสุขภาพและการแพทย์



เงินรางวัล
100,000 บาท

ผู้ชนะเลิศ

ด้านพลังงานและวัสดุ



เงินรางวัล
100,000 บาท

ผู้ชนะเลิศ

ด้านการท่องเที่ยวและบริการ



เงินรางวัล
100,000 บาท

HACKATHON TIMELINE
U2T FOR BCG

22 กรกฎาคม 2565
สามารถส่งสไลด์ HACKATHON ผ่าน
GOOGLE FORM ได้ถึง 12:00 น.

3 - 7 สิงหาคม 2565
9 มหาวิทยาลัยจัดแข่งขันรอบภูมิภาค
เพื่อคัดเลือกตัวแทนภูมิภาคละ 4 ทีม

19-20 สิงหาคม 2565
กิจกรรมให้คำแนะนำ (MENTORING)

21 สิงหาคม 2565
การแข่งขันนำเสนอผลงาน
NATIONAL HACKATHON

27 กรกฎาคม 2565
มหาวิทยาลัยส่วนหน้าคัดเลือกทีมเข้าสู่
HACKATHON ทั้งหมด 308 ทีม

11 สิงหาคม 2565
ประกาศรายชื่อ 36 ทีมผู้เข้ารอบ



QR CODE ลิงก์ GOOGLE FORM สำหรับส่งสไลด์ HACKATHON 5 หน้า
ส่งได้ถึงวันที่ 22 กรกฎาคม 2565 เวลา 12:00 น. (เที่ยงวัน)



[HTTPS://FORMS.GLE/QHGN9HW9ZSK4W5ZH6](https://forms.gle/QHGN9HW9ZSK4W5ZH6)

วิธีการคัดเลือกทีมผู้เข้ารอบ



U2T for BCG รอบ Audition Hackathon

การเข้าร่วมกิจกรรม HACKATHON โดยการส่งสไลด์นำเสนอโครงการ 5 หน้า ใน C-01 ผ่าน BCG-ASSIGNMENT ซึ่งมหาวิทยาลัยส่วนหน้าจะเป็นผู้คัดเลือกทีมผู้เข้ารอบจังหวัดละ 4 ทีม ทีมละ 1 แกนหลัก จนได้ผู้เข้ารอบจาก 308 ทีมทั่วประเทศ เพื่อเข้าสู่รอบคัดเลือกระดับภูมิภาค และการแข่งขันระดับประเทศต่อไป

โดยทางมหาวิทยาลัยส่วนหน้าจะได้รับไฟล์ EXCEL และ GOOGLE FORM เพื่อส่งรายชื่อ ทีมที่ผ่านการคัดเลือก 4 ทีม ภายใน 4 แกนหลัก ได้แก่



ด้านการเกษตรและอาหาร



ด้านสุขภาพและการแพทย์



ด้านพลังงานและวัสดุ



ด้านการท่องเที่ยวและบริการ



ผู้เข้าร่วม

บัณฑิต

บัณฑิตที่สำเร็จการศึกษาไม่เกิน 5 ปี และมีความรู้ความสามารถที่ตรงต่อภารกิจในการปฏิบัติงานที่ว่างงาน และไม่ได้รับค่าตอบแทนค่าจ้างจากหน่วยงานอื่นของภาครัฐและภาคเอกชน และไม่ได้รับความช่วยเหลือในการจ้างงานจากภาครัฐที่ให้การช่วยเหลืออยู่

ประชาชน

ผู้ที่ถูกเลิกจ้างหรือประชาชนในพื้นที่ เป็นผู้ที่อยู่ในพื้นที่หรือพื้นที่ใกล้เคียงที่ว่างงานหรือ ไม่ได้รับค่าตอบแทน ค่าจ้าง จากหน่วยงานอื่นของภาครัฐและภาคเอกชน และไม่ได้รับความช่วยเหลือในการจ้างงาน จากภาครัฐที่ให้การช่วยเหลืออยู่

อาจารย์

ผู้มีคุณสมบัติเหมาะสมตามที่สถาบันอุดมศึกษากำหนด

เกณฑ์การจัดตั้งคณะกรรมการ อว. ส่วนหน้า เพื่อคัดเลือกผู้เข้ารอบในแต่ละจังหวัด

จำนวนอย่างน้อยชุดละ 3 ท่าน

+ ประธานจาก อว.ส่วนหน้า จำนวน 1 ท่าน

+ คณะกรรมการจากมหาวิทยาลัยอื่นในพื้นที่ จำนวน 2-3 ท่าน

ตัวอย่างเช่น

1. ประธานจาก อว.ส่วนหน้า มหาวิทยาลัยเชียงใหม่ จำนวน 1 ท่าน
2. กรรมการจากมหาวิทยาลัยราชภัฏเชียงใหม่ จำนวน 1 ท่าน
3. กรรมการจากมหาวิทยาลัยแม่โจ้ จำนวน 1 ท่าน

วิธีการคัดเลือกผู้เข้าร่วม



1

ได้รับรายชื่อผู้สมัคร
ในแต่ละจังหวัด



2

คัดเลือกจากสไลด์
และเกณฑ์การให้คะแนน



Google Forms

3

ส่งรายชื่อผู้เข้าร่วม
จังหวัดละ 4 ทีม
จากทีมละ 1 แกนหลัก

เกณฑ์การให้คะแนน

คะแนน	เกณฑ์การตัดสิน	คำอธิบายเพิ่มเติม
20	Problem Selection	การเลือกปัญหาที่มีความสอดคล้องกับพื้นที่ และเป็นปัญหาที่ต้องมีการแก้ไขจริง
20	Solution Fit	แนวทางแก้ไขปัญหาที่ใช้ได้จริง
20	Resources & Collaboration	การใช้ทรัพยากรในตำบลเพื่อสร้างคุณค่า ความร่วมมือระหว่างบัณฑิต ประชาชน และชุมชน
20	Business Model & Scalability	มีโมเดลธุรกิจที่ชัดเจน สามารถสร้างรายได้หรือต่อยอดได้ผ่านช่องทางการขายต่างๆ ใน ขณะเดียวกันก็ยังสร้างความยั่งยืนให้กับชุมชน
20	Innovation & Creativity	มีความคิดสร้างสรรค์ มีการนำเทคโนโลยี/ความรู้มาใช้ในการแก้ปัญหาอย่างเหมาะสม
คะแนนรวม 100 คะแนน		

รายละเอียดในอีเมลที่ท่านจะได้รับ

1. เอกสารที่ผู้เข้าแข่งขันได้นำเสนอข้อมูล
2. ตารางเพื่อทำการให้คะแนน (ในรูปแบบ EXCEL)
3. GOOGLE FORM สำหรับข้อมูลที่ทีมชนะเลิศในแต่ละเกณฑ์
4. คู่มือการคัดเลือก U2T FOR BCG HACKATHON 2022 รอบ AUDITION

1

คะแนนพิเศษเพื่อเข้าสู่ HACKATHON

เพียงส่งไฟล์แนะนำทีมแบบสรุป ไม่เกิน 5 สไลด์ ดังนี้

1

ปก
ชื่อทีม หรือชื่อผลิตภัณฑ์

2

ปัญหา (PROBLEM)
แก้ไขปัญหาคืออะไร ให้ใคร

3

แนวทางแก้ไขปัญหา
(SOLUTION)
ผลิตภัณฑ์ หรือบริการ

4

สร้างคุณค่าอย่างไร
(VALUE PROPOSITION)
สร้างคุณค่าให้ใคร อย่างไร

5

โมเดลธุรกิจ
(BUSINESS MODEL)
อธิบายโมเดลธุรกิจคร่าว ๆ



1

ตัวอย่างไฟล์ที่ทางมหาวิทยาลัยจะได้รับ

	H	I	J	K	L	X
1	ชื่อทีม	ชื่อแบรนด์ (ไทย)	ชื่อแบรนด์ (อังกฤษ)	ประเภทหัวข้อธุรกิจ	ประเภทธุรกิจ	เข้าร่วม/ไม่เข้าร่วม HACKATHON
3019	BP Develop Together	กระยาสาธ		สาขาอาหาร	กลุ่มอาหารท้องถิ่น (Local/Heritage/Street Food) เข้าร่วม	
3022	BP	ตลาดศูนย์	Soon Market	สาขาการเกษตร	ปัจจัยการผลิต และการให้บริการทางการเกษตร	เข้าร่วม
6340	วังเย็น 4G	จินตาลูกประคบสมุนไพร		สาขาสุขภาพและเครื่องมือแพทย์	ยาสมุนไพร	เข้าร่วม
6343	วังเย็น 4G	ข้าวหอมมะลิเกษตรอินทรีย์		สาขาอาหาร	กลุ่มอุตสาหกรรมอาหารเดิม (Commodity)	เข้าร่วม
6444	ลาดตะเคียน	สนใจผลไม้แปรรูป		สาขาอาหาร	กลุ่มอุตสาหกรรมอาหารเดิม (Commodity)	เข้าร่วม
8071	บ้านหันดอกไม้	ดอกไม้จันทร์บ้านหัน	Sandalwood Ban Han	อื่น ๆ	อื่น ๆ	เข้าร่วม
	U2Tต.กุฉินชัย	ข้าวนางเล็ดKum Rice	Kum Rice	สาขาอาหาร	กลุ่มอาหารท้องถิ่น (Local/Heritage/Street Food) เข้าร่วม	
8092	chansaenchai u2t	ข้าวอินทรีย์สำเร็จรูป		สาขาอาหาร	กลุ่มอุตสาหกรรมอาหารเดิม (Commodity)	เข้าร่วม
11188	Chan Saen Chai U2T	จังหวัดกระบี่	canned crickets	สาขาอาหาร	กลุ่มอาหารท้องถิ่น (Local/Heritage/Street Food) เข้าร่วม	
11239	ตำบลซับสีทอง	โครงการการท่องเที่ยวที่บึงทองเหียวลงมือปฏิบัติ (D-HOPE) กิจกรรมชุมชนจริง และพัฒนา	DHOPE tourism program and sustainable development of o	สาขาการท่องเที่ยวและเศรษฐกิจสร้างสรรค์	การท่องเที่ยวเชิงวัฒนธรรม	เข้าร่วม
12942	โพธิ์ทองกรีนเวฟ	กล กระเป๋า กล กก	Ko Kapoa Ko KoK	สาขาการท่องเที่ยวและเศรษฐกิจสร้างสรรค์	การจัดทำสินค้าสร้างสรรค์ที่มีอัตลักษณ์	เข้าร่วม
17892	U2Tตำบลอ่างทอง	บ้านอ่างทอง	Ban Ang Thong	สาขาอาหาร	กลุ่มอาหารท้องถิ่น (Local/Heritage/Street Food) เข้าร่วม	
25436	U2T ตำบลอ่างทอง	บ้านอ่างทอง	Ban Ang Thong	อื่น ๆ	อื่น ๆ	เข้าร่วม
25437	โพธิ์ทอง	พัฒนาอาหารแปรรูปจากผลิตผลในท้องถิ่น	Develop processed food from local produce	สาขาอาหาร	กลุ่มอุตสาหกรรมอาหารใหม่ (Function)	เข้าร่วม
32934	โพธิ์ทอง	เครื่องปั้นดินเผาบ้านมะขิง	BAN MAYING TERRACOTTA VILLAGE			เข้าร่วม
32935	SAMUI GROWTH	มะพร้าวดี มะพร้าวสมุย	COCO D COCOSAMUI	สาขาอาหาร	กลุ่มอาหารท้องถิ่น (Local/Heritage/Street Food) เข้าร่วม	
34137						
38251						
38252						
38253						
38254						

3

ตัวอย่าง Google Form (1)



ข้อมูลทีมที่ได้รับการคัดเลือกเข้าสู่ Hackathon

การสมัครเข้าร่วมกิจกรรม Hackathon ของผู้เข้าร่วม โครงการ U2T for BCG โดยการส่งสไลด์นำเสนอโครงการ 5 หน้า ใน C-01 ผ่าน BCG-ASSIGNMENT ซึ่งมหาวิทยาลัยส่วนหน้าจะทำหน้าที่เป็นผู้คัดเลือกทีมที่ผ่านเข้ารอบสู่ Hackathon จังหวัดละ 4 ทีม ต่อ 4 แขนงหลัก จนได้ผู้เข้ารอบจากทั่วประเทศทั้งหมด 308 ทีม เพื่อเข้าสู่รอบคัดเลือกระดับภูมิภาค (Regional Hackathon) และการแข่งขันรอบสุดท้ายภายในงาน National Hackathon เพื่อค้นหาสุดยอด 4 ทีมผู้ชนะระดับประเทศต่อไป

กรุณาใส่ข้อมูลรายละเอียดทีมที่ผ่านการคัดเลือก 4 ทีม ภายในได้ 4 แขนงหลัก ดังนี้

- ส่วนที่ 1 ด้านการเกษตรและอาหาร 🌱🍴
- ส่วนที่ 2 ด้านสุขภาพและการแพทย์ 🏥👩‍⚕️
- ส่วนที่ 3 ด้านพลังงานและวัสดุ 🏠🔌
- ส่วนที่ 4 ด้านการท่องเที่ยวและบริการ 🏞️🛎️

3 ตัวอย่าง Google Form (2)

ชื่อมหาวิทยาลัย *

คำตอบของคุณ _____

ภาค *

- ภาคเหนือตอนบน
- ภาคเหนือตอนล่าง
- ภาคตะวันออกเฉียงเหนือตอนบน
- ภาคตะวันออกเฉียงเหนือตอนล่าง
- ภาคตะวันออก
- ภาคกลางตอนบน
- ภาคกลางตอนล่าง
- ภาคใต้ตอนบน
- ภาคใต้ตอนล่าง

ถัดไป

ล้างแบบฟอร์ม

ส่วนที่ 1 ทีมที่ได้รับคัดเลือกด้านการเกษตรและอาหาร 🌱🍌

กรุณากรอกข้อมูล **ทีมที่ได้รับคัดเลือกด้านการเกษตรและอาหาร** ให้ครบถ้วนและถูกต้อง

ชื่อทีม *

Your answer _____

ทีมมาจากจังหวัดอะไร *

Your answer _____

ชื่อโครงการ

Your answer _____

ชื่อแบรนด์ *

Your answer _____

3 ตัวอย่าง Google Form (3)

เกณฑ์คะแนนที่ทีมได้รับ (100 คะแนน)

Problem Selection (20 คะแนน) *
 การเลือกปัญหาที่มีความสอดคล้องกับพื้นที่ และเป็นปัญหาที่ต้องมีการแก้ไขจริง

Your answer

Solution Fit (20 คะแนน) *
 แนวทางแก้ไขปัญหาที่ใช้ได้จริง

Your answer

Resources & Collaboration (20 คะแนน) *
 การใช้ทรัพยากรในตำบลเพื่อสร้างคุณค่า ความร่วมมือระหว่างบัณฑิต ประชาชน และชุมชน

Your answer

Business Model & Scalability (20 คะแนน) *
 มีโมเดลธุรกิจที่ชัดเจน สามารถสร้างรายได้หรือต่อยอดได้ผ่านช่องทางการขายต่างๆ ในขณะที่เดียวกันก็ยังสร้างความยั่งยืนให้กับชุมชน

Your answer

Innovation & Creativity (20 คะแนน) *
 มีความคิดสร้างสรรค์ มีการนำเทคโนโลยี/ความรู้มาใช้ในการแก้ปัญหาอย่างเหมาะสม

Your answer

Back Next Clear form

โดยฟอร์มจะแบ่งออกเป็น 4 ส่วนตาม 4 แกนหลัก
 กระจายกรอกข้อมูลทีมที่ได้รับการคัดเลือก
 และเกณฑ์คะแนนที่ทีมได้รับให้ครบทั้ง 4 ทีม

ตัวอย่างการทำสไลด์เพื่อเข้าสู่ HACKATHON



***ตัวอย่างสไลด์นำเสนอทีม PALM PACKAGING

1.ปก



100% NATURAL PRODUCT

***ตัวอย่างสไลด์นำเสนอทีม PALM PACKAGING

2.ปัญหาและผลกระทบ

สร้างขยะชีวมวล | คิดเป็นมูลค่าถึง 4 พันล้านบาทต่อเดือน | มลภาวะในชุมชน และสิ่งแวดล้อม



***ตัวอย่างสไลด์นำเสนอทีม PALM PACKAGING

3.แนวทางการแก้ปัญหา

ถุงกระดาษ กอกได้



- ถุงกระดาษจากเส้นใยธรรมชาติ
- เก็บนาน 6 เดือน
- ย่อยสลายใน 45 วัน

4.โครงการสร้างคุณค่าอย่างไร

IMPACT



สร้างงานและรายได้ให้กับชุมชนมากกว่า 10 ครัวเรือน



ลดระยะเวลาเวลากว่า 3 วัน



จำหน่ายตุ๊กกระดาศ "Palm Packaging" กว่า 10,000 ใบ

5.โมเดลธุรกิจ

ที่มาของวัตถุดิบ ผลิตภัณฑ์/บริการ	ผลิตภัณฑ์ / บริการของคุณคือ	ขายให้ใคร?	ช่องทางการจำหน่าย / การทำการตลาด	แผนการพัฒนา ผลิตภัณฑ์/บริการ
รับซื้อทางปาล์มจาก ชาวบ้าน เพื่อสร้าง รายได้ให้ชาวบ้าน	<ul style="list-style-type: none"> ผลิตถุง กระดาษงอกได้ ราคาขายถูก กว่าราคาตลาด 20% 	 ธุรกิจอาหาร  ธุรกิจเสื้อผ้า  เครื่องสำอางค์  จัดสัมมนา	OFFLINE <hr/> ONLINE    	<ul style="list-style-type: none"> กล่องกระดาษ หนังสือ วัสดุกันกระแทก

จุดแข็ง/ข้อได้เปรียบ

นวัตกรรมฝังเมล็ดในเยื่อกระดาษ

วิธีการสร้างรายได้

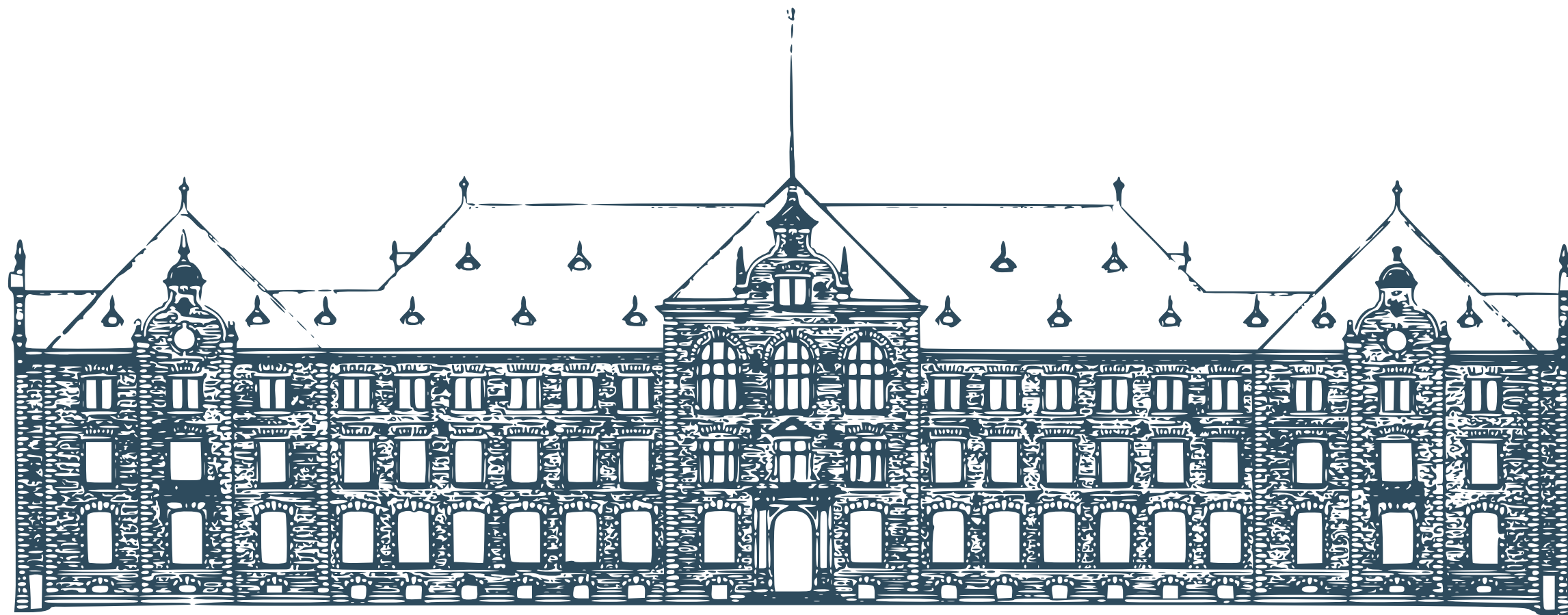
ซื้อวัตถุดิบ นำมาผลิต และจัดจำหน่ายทั้งแบบปลีก และส่ง

Q&A



เปิดฝืน
ที่บ้านเกิด
#ComehomeComehope





มหาวิทยาลัย 9 ภูมิภาค

ภาคเหนือตอนบน



- มหาวิทยาลัยเชียงใหม่ - จังหวัดเชียงใหม่
- มหาวิทยาลัยเชียงใหม่ - จังหวัดลำพูน
- มหาวิทยาลัยราชภัฏลำปาง - จังหวัดลำปาง
- มหาวิทยาลัยราชภัฏเชียงราย - จังหวัดเชียงราย
- มหาวิทยาลัยแม่โจ้-แพร่ เฉลิมพระเกียรติ - จังหวัดแพร่
- มหาวิทยาลัยพะเยา - จังหวัดพะเยา
- วิทยาลัยชุมชนแม่ฮ่องสอน - จังหวัดแม่ฮ่องสอน
- มหาวิทยาลัยเทคโนโลยีราชมงคลล้านน่าน - จังหวัดน่าน

ภาคเหนือตอนล่าง

- มหาวิทยาลัยนเรศวร - จังหวัดพิษณุโลก
- มหาวิทยาลัยนเรศวร - จังหวัดพิจิตร
- มหาวิทยาลัยเทคโนโลยีราชมงคลล้านนา ตาก - จังหวัดตาก
- มหาวิทยาลัยราชภัฏเพชรบูรณ์ - จังหวัดเพชรบูรณ์
- มหาวิทยาลัยราชภัฏอุตรดิตถ์ - จังหวัดอุตรดิตถ์
- มหาวิทยาลัยราชภัฏพิบูลสงคราม - จังหวัดสุโขทัย
- มหาวิทยาลัยราชภัฏกำแพงเพชร - จังหวัดกำแพงเพชร
- มหาวิทยาลัยราชภัฏนครสวรรค์ - จังหวัดนครสวรรค์
- มหาวิทยาลัยราชภัฏนครสวรรค์ - จังหวัดอุทัยธานี



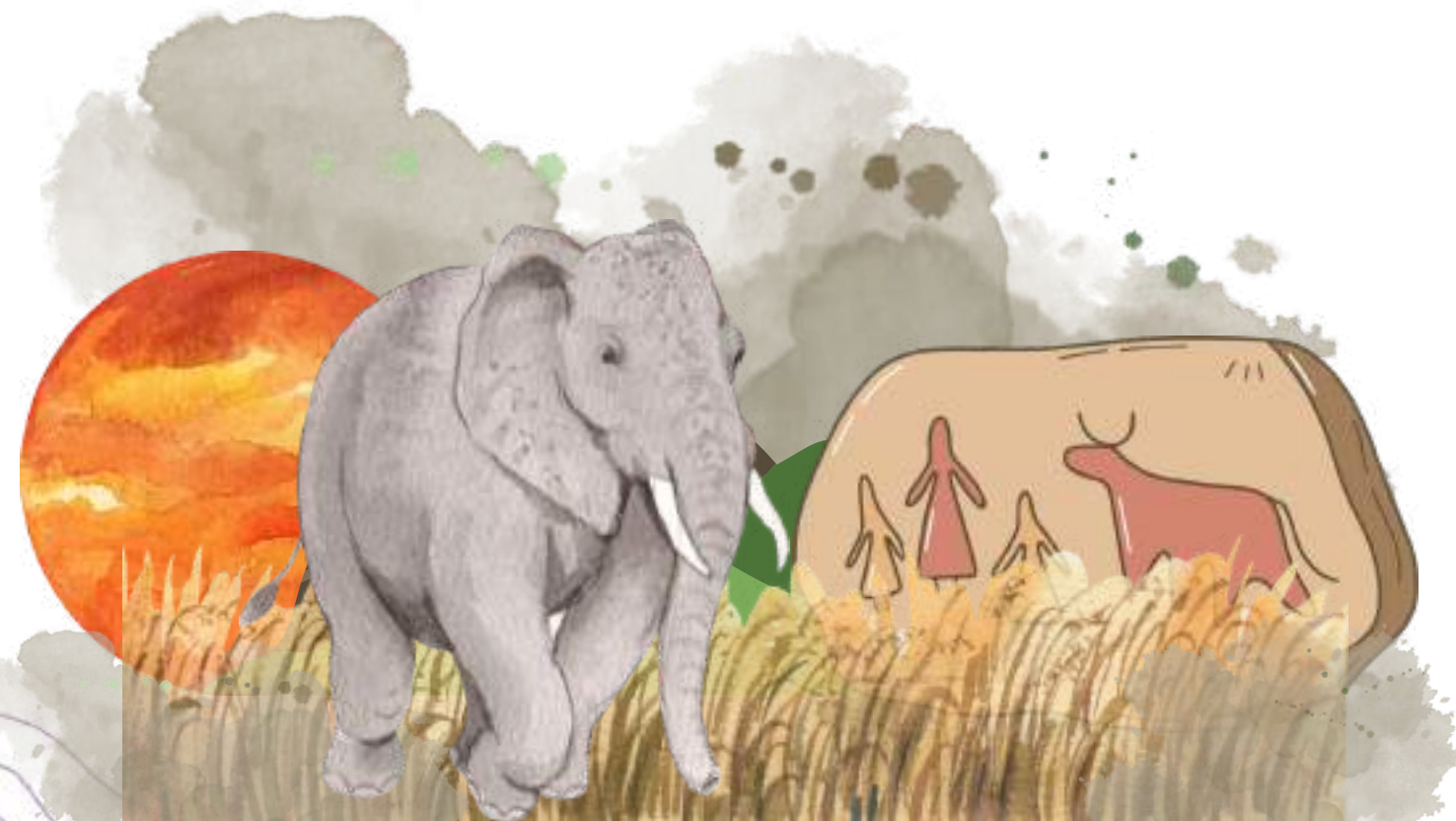
ภาคตะวันออกเฉียงเหนือตอนบน



- มหาวิทยาลัยขอนแก่น - จังหวัดขอนแก่น
- มหาวิทยาลัยกาฬสินธุ์ - จังหวัดกาฬสินธุ์
- มหาวิทยาลัยนครพนม - จังหวัดนครพนม
- มหาวิทยาลัยมหาสารคาม - จังหวัดมหาสารคาม
- วิทยาลัยชุมชนมุกดาหาร - จังหวัดมุกดาหาร
- มหาวิทยาลัยราชภัฏร้อยเอ็ด - จังหวัดร้อยเอ็ด
- มหาวิทยาลัยราชภัฏเลย - จังหวัดเลย
- มหาวิทยาลัยราชภัฏสกลนคร - จังหวัดสกลนคร
- วิทยาลัยชุมชนหนองบัวลำภู - จังหวัดหนองบัวลำภู
- มหาวิทยาลัยราชภัฏอุดรธานี - จังหวัดอุดรธานี
- มหาวิทยาลัยขอนแก่น - จังหวัดหนองคาย
- มหาวิทยาลัยราชภัฏอุดรธานี ศูนย์การศึกษาบึงกาฬ - จังหวัดบึงกาฬ



ภาคตะวันออกเฉียงเหนือตอนล่าง



- มหาวิทยาลัยเทคโนโลยีสุรนารี - จังหวัดนครราชสีมา
- มหาวิทยาลัยราชภัฏชัยภูมิ - จังหวัดชัยภูมิ
- มหาวิทยาลัยราชภัฏบุรีรัมย์ - จังหวัดบุรีรัมย์
- วิทยาลัยชุมชนยโสธร - จังหวัดยโสธร
- มหาวิทยาลัยราชภัฏศรีสะเกษ - จังหวัดศรีสะเกษ
- มหาวิทยาลัยราชภัฏสุรินทร์ - จังหวัดสุรินทร์
- มหาวิทยาลัยอุบลราชธานี - จังหวัดอุบลราชธานี
- มหาวิทยาลัยมหิดล วิทยาเขตอำนาจเจริญ - จังหวัดอำนาจเจริญ

ภาคตะวันออก



- มหาวิทยาลัยบูรพา - จังหวัดชลบุรี
- มหาวิทยาลัยราชภัฏราชนครินทร์ - จังหวัดฉะเชิงเทรา
- มหาวิทยาลัยราชภัฏธนบุรี - จังหวัดสมุทรปราการ
- มหาวิทยาลัยเทคโนโลยีราชมงคลตะวันออก - จังหวัดระยอง
- มหาวิทยาลัยราชภัฏรำไพพรรณี - จังหวัดจันทบุรี
- วิทยาลัยชุมชนตราด - จังหวัดตราด
- วิทยาลัยชุมชนสระแก้ว - จังหวัดสระแก้ว
- มหาวิทยาลัยเทคโนโลยีพระจอมเกล้าพระนครเหนือ
วิทยาเขตปราจีนบุรี - จังหวัดปราจีนบุรี
- มหาวิทยาลัยเทคโนโลยีราชมงคลธัญบุรี - จังหวัดนครนายก

ภาคกลางตอนบน

- มหาวิทยาลัยเทคโนโลยีราชมงคลสุวรรณภูมิ - จังหวัดพระนครศรีอยุธยา
- มหาวิทยาลัยราชภัฏจันทรเกษม - จังหวัดชัยนาท
- มหาวิทยาลัยราชภัฏเทพสตรี - จังหวัดลพบุรี
- มหาวิทยาลัยราชภัฏเทพสตรี - จังหวัดสิงห์บุรี
- มหาวิทยาลัยราชภัฏพระนครศรีอยุธยา - จังหวัดอ่างทอง
- จุฬาลงกรณ์มหาวิทยาลัย - จังหวัดสระบุรี
- มหาวิทยาลัยราชภัฏวไลยอลงกรณ์ ในพระบรมราชูปถัมภ์ - จังหวัดปทุมธานี
- มหาวิทยาลัยเทคโนโลยีพระจอมเกล้าพระนครเหนือ - จังหวัดนนทบุรี



ภาคกลางตอนล่าง

- มหาวิทยาลัยราชภัฏกาญจนบุรี - จังหวัดกาญจนบุรี
- มหาวิทยาลัยเกษตรศาสตร์ วิทยาเขตกำแพงแสน - จังหวัดนครปฐม
- มหาวิทยาลัยราชภัฏเพชรบุรี - จังหวัดเพชรบุรี
- มหาวิทยาลัยศิลปากร - จังหวัดราชบุรี
- มหาวิทยาลัยราชภัฏบ้านสมเด็จเจ้าพระยา - จังหวัดสมุทรสาคร
- วิทยาลัยสหเวชศาสตร์ มหาวิทยาลัยราชภัฏสวนสุนันทา - จังหวัดสมุทรสงคราม
- มหาวิทยาลัยเทคโนโลยีราชมงคลกรุงเทพ - จังหวัดสุพรรณบุรี
- มหาวิทยาลัยเทคโนโลยีราชมงคลรัตนโกสินทร์ - จังหวัดประจวบคีรีขันธ์



ภาคใต้ตอนบน



- มหาวิทยาลัยแม่โจ้ - ชุมพร - จังหวัดชุมพร
- มหาวิทยาลัยราชภัฏสวนสุนันทา ศูนย์การศึกษาจังหวัดระนอง - จังหวัดระนอง
- มหาวิทยาลัยราชภัฏสุราษฎร์ธานี - จังหวัดสุราษฎร์ธานี
- มหาวิทยาลัยราชภัฏภูเก็ต - จังหวัดภูเก็ต
- มหาวิทยาลัยราชภัฏภูเก็ต - จังหวัดพังงา
- มหาวิทยาลัยวลัยลักษณ์ - จังหวัดกระบี่
- มหาวิทยาลัยวลัยลักษณ์ - จังหวัดนครศรีธรรมราช
- มหาวิทยาลัยทักษิณ วิทยาเขตพัทลุง - จังหวัดพัทลุง
- มหาวิทยาลัยเทคโนโลยีราชมงคลศรีวิชัย วิทยาเขตตรัง - จังหวัดตรัง

ภาคใต้ตอนล่าง

- มหาวิทยาลัยราชภัฏสงขลา - จังหวัดสงขลา
- มหาวิทยาลัยสงขลานครินทร์ - จังหวัดสงขลา
- มหาวิทยาลัยสงขลานครินทร์ วิทยาเขตปัตตานี - จังหวัดปัตตานี
- มหาวิทยาลัยราชภัฏยะลา - จังหวัดยะลา
- มหาวิทยาลัยนราธิวาสราชนครินทร์ - จังหวัดนราธิวาส

