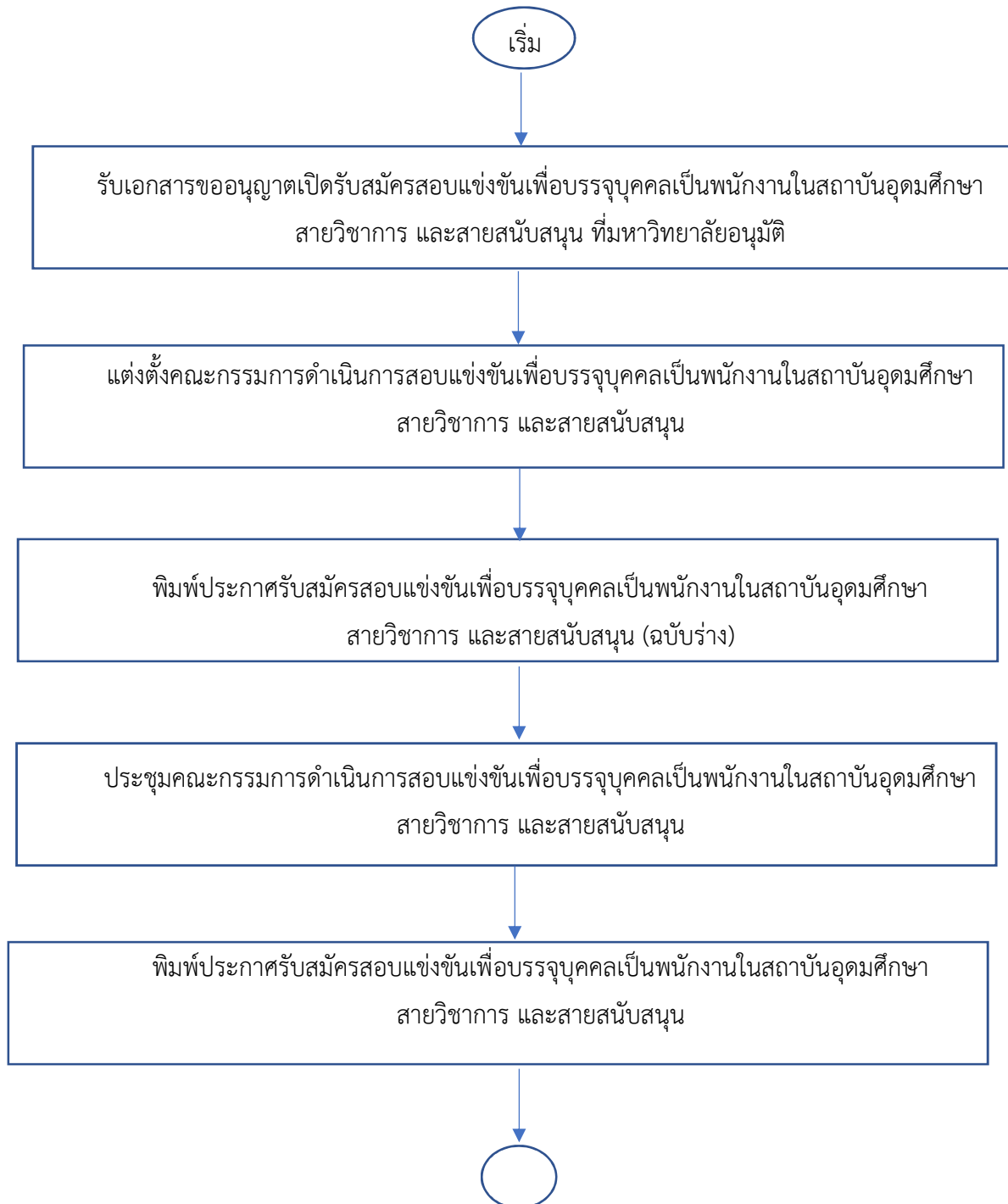


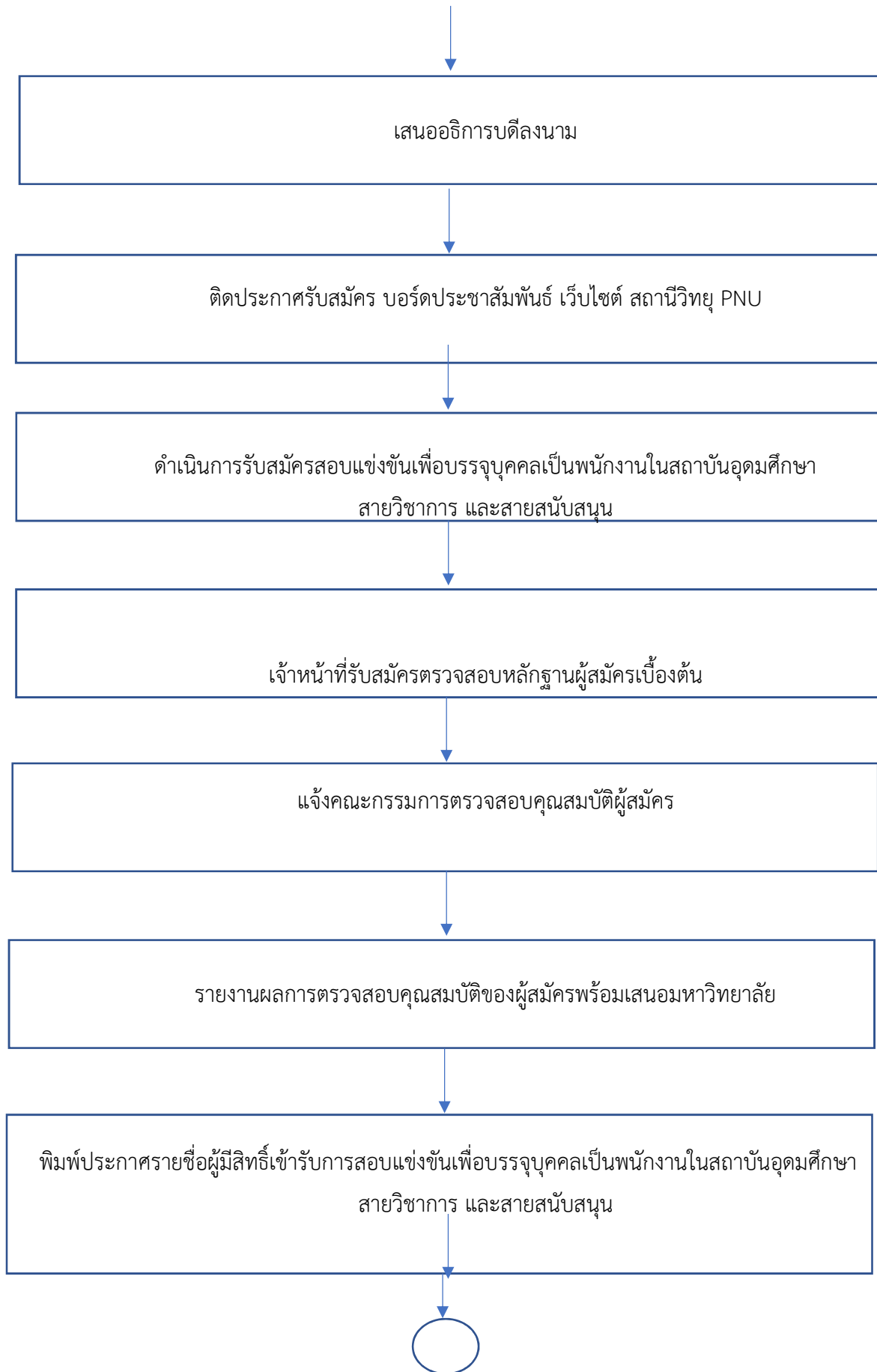
๑. ขั้นตอนการปฏิบัติงาน

เรื่อง “การบรรจุบุคคลเป็นพนักงานในสถาบันอุดมศึกษา”

FLOW CHART

ขั้นตอนการดำเนินการเปิดรับสมัครสอบแข่งขันเพื่อบรรจุบุคคลเป็นพนักงานในสถาบันอุดมศึกษา
สายวิชาการ และสายสนับสนุน สังกัดมหาวิทยาลัยรัตนราชวินิตนครินทร์





พิมพ์คำสั่งแต่งตั้งอนุกรรมการดำเนินการสอบแข่งขันเพื่อบรรจุบุคคลเป็นพนักงานในสถาบันอุดมศึกษา
สายวิชาการ และสายสนับสนุน

เตรียมเอกสารที่ใช้ในการสอบข้อเขียนและสอบปฏิบัติ
เช่น ชองข้อสอบ ปะหน้าของข้อสอบ ปะหน้าข้อสอบ รายชื่อผู้เข้าสอบ ระเบียบการเข้าห้องสอบ
พร้อมทั้งรวบรวมข้อสอบจากส่วนราชการที่ประกาศเปิด

สอบข้อเขียนและสอบปฏิบัติ

รวบรวมคะแนนสอบข้อเขียนและสอบปฏิบัติ

รวบรวมคะแนนสอบข้อเขียน และพิมพ์ประกาศรายชื่อผู้ผ่านการสอบข้อเขียนและสอบปฏิบัติ

ติดประกาศรายชื่อผู้ผ่านภาคการสอบข้อเขียนและสอบปฏิบัติ บอร์ดประชาสัมพันธ์ เว็บไซต์



